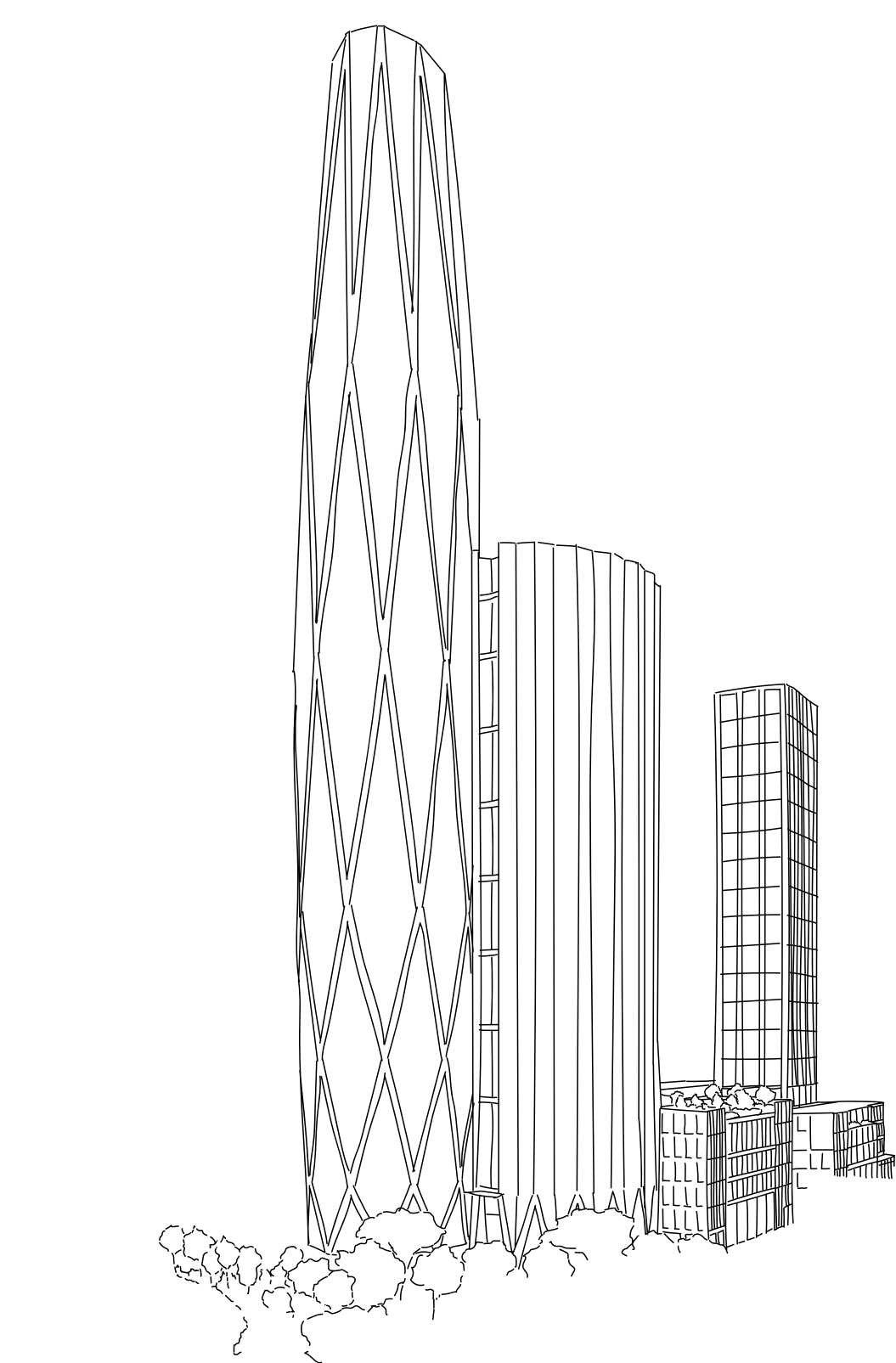


FIBRA SOMA

FibraSOMA es un fideicomiso de reciente creación enfocado en la adquisición, arrendamiento y administración de bienes inmuebles en México.



ACTIVOS EN OPERACIÓN:

- Plaza Universidad
- Plaza Satélite
- Angelópolis
- Premium Outlets Punta Norte
- Luxury Hall
- Antea
- Andamar I
- Andamar II
- Artz Pedregal
- Premium Outlets Querétaro

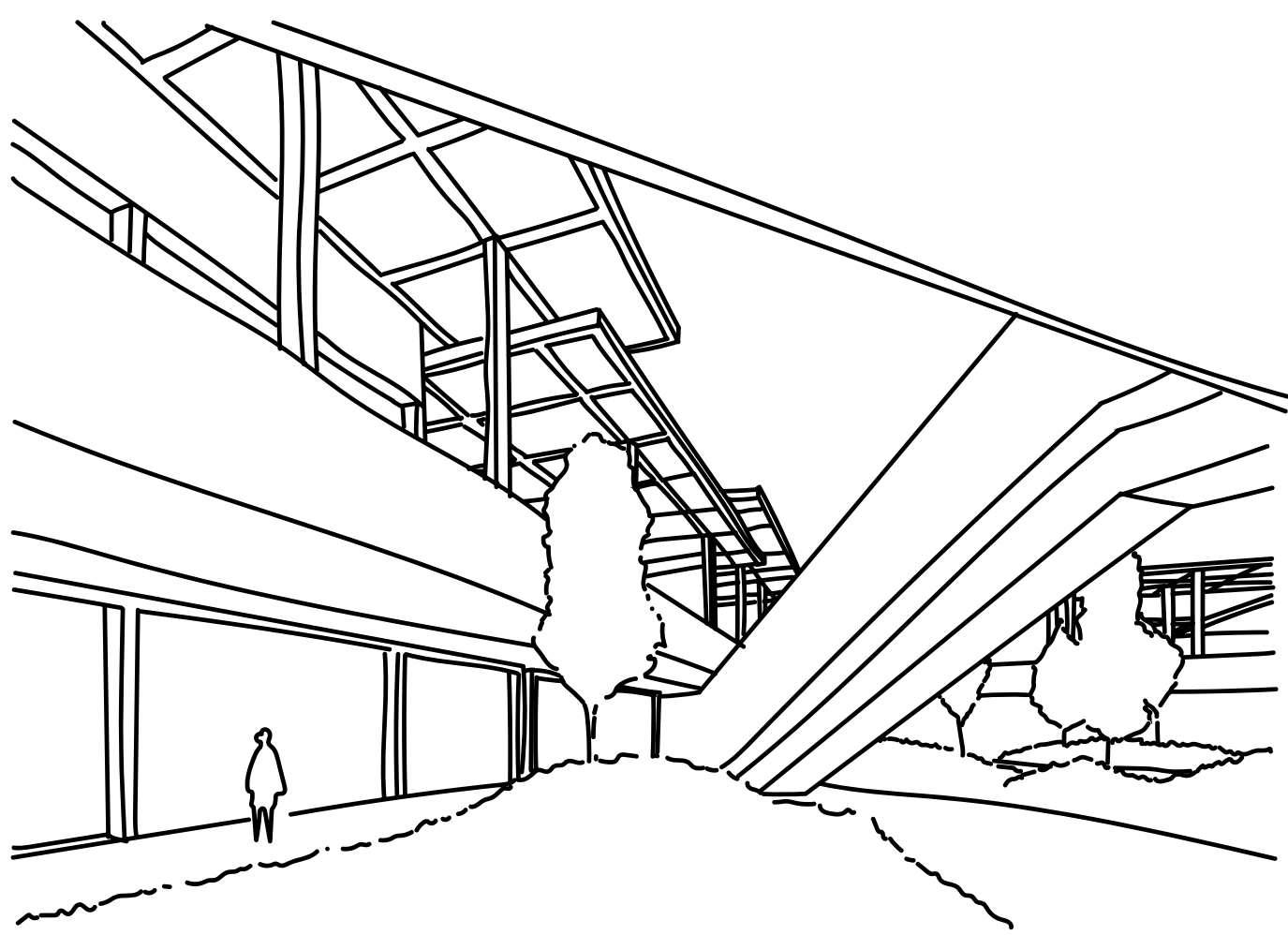
ACTIVOS EN DESARROLLO:

- Reforma Colón (en construcción)
- Expansión Antara (en construcción)
- Park Hyatt CDMX (en construcción)
- Soho House Los Cabos (en construcción)

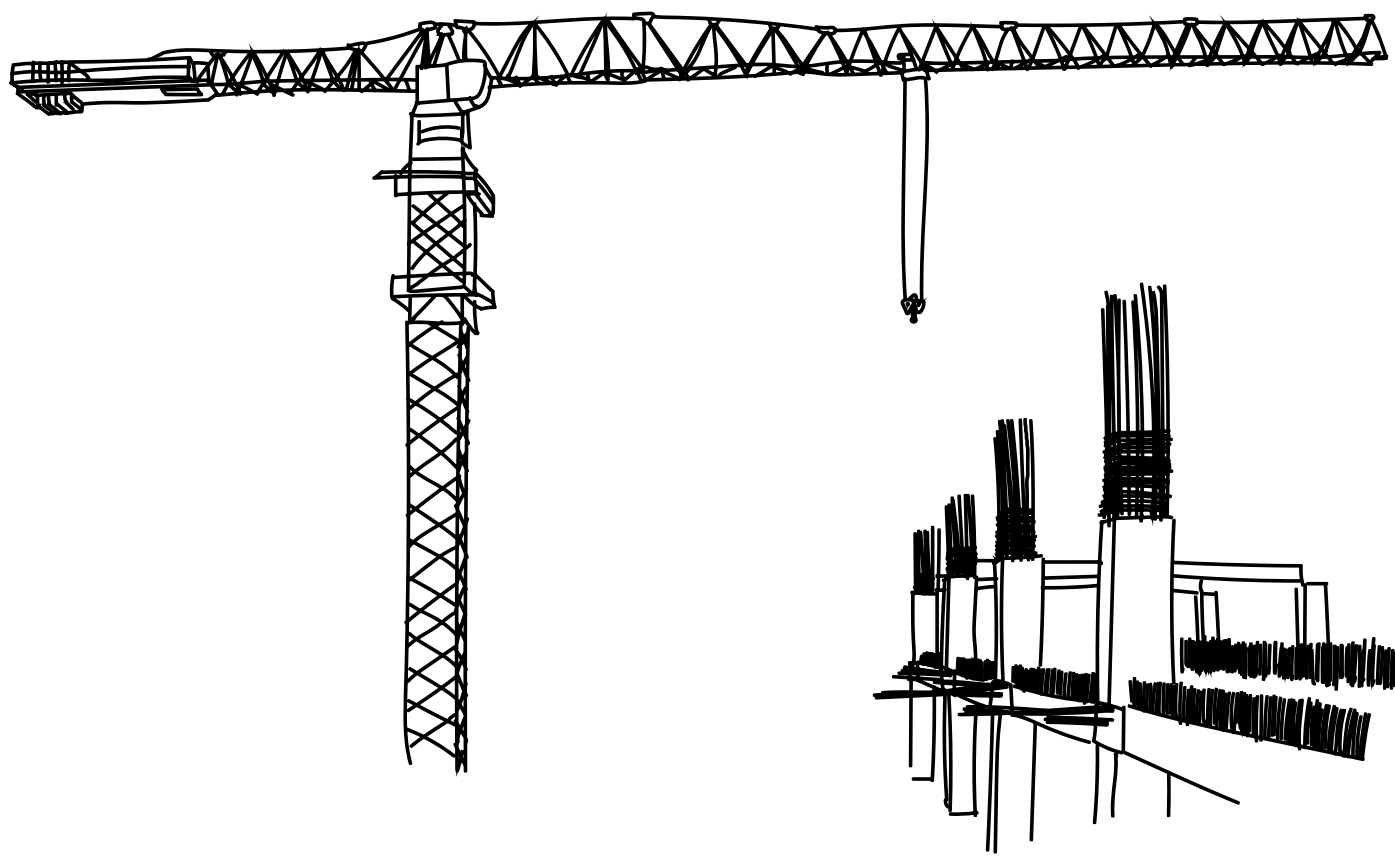
- Aprox. 727,00 m2** de GLA
- 15 activos en Portafolio Inicial** de inmuebles de calidad Premium con arrendatarios de primer nivel.
- De los 10 activos en operación**, nueve son exclusivamente centros comerciales y un proyecto de usos mixtos, con oficinas y comercio.
- Cuatro proyectos en construcción** ubicados en las mejores zonas de la Ciudad de México y con un proyecto en etapa de desarrollo
- Administrador: SOMA.** Administrador interno con amplia experiencia en el sector y respaldado por uno de los grupos inmobiliarios líderes del país
- Operador: SOMA.** Operador eficiente con capacidad de ejecución probada que maximiza el valor a través de una plataforma integrada verticalmente
- Los activos tienen** un promedio de **16 años en operación**, son sujetos a constantes renovaciones y mantienen un alto porcentaje de ocupación
- 1,463 arrendatarios de primer nivel**
- Alto potencial de crecimiento** a través de una estrategia definida e identificación de oportunidades en zonas clave del país
- Sólido gobierno corporativo** que aplica las mejores prácticas en la industria

SOMA

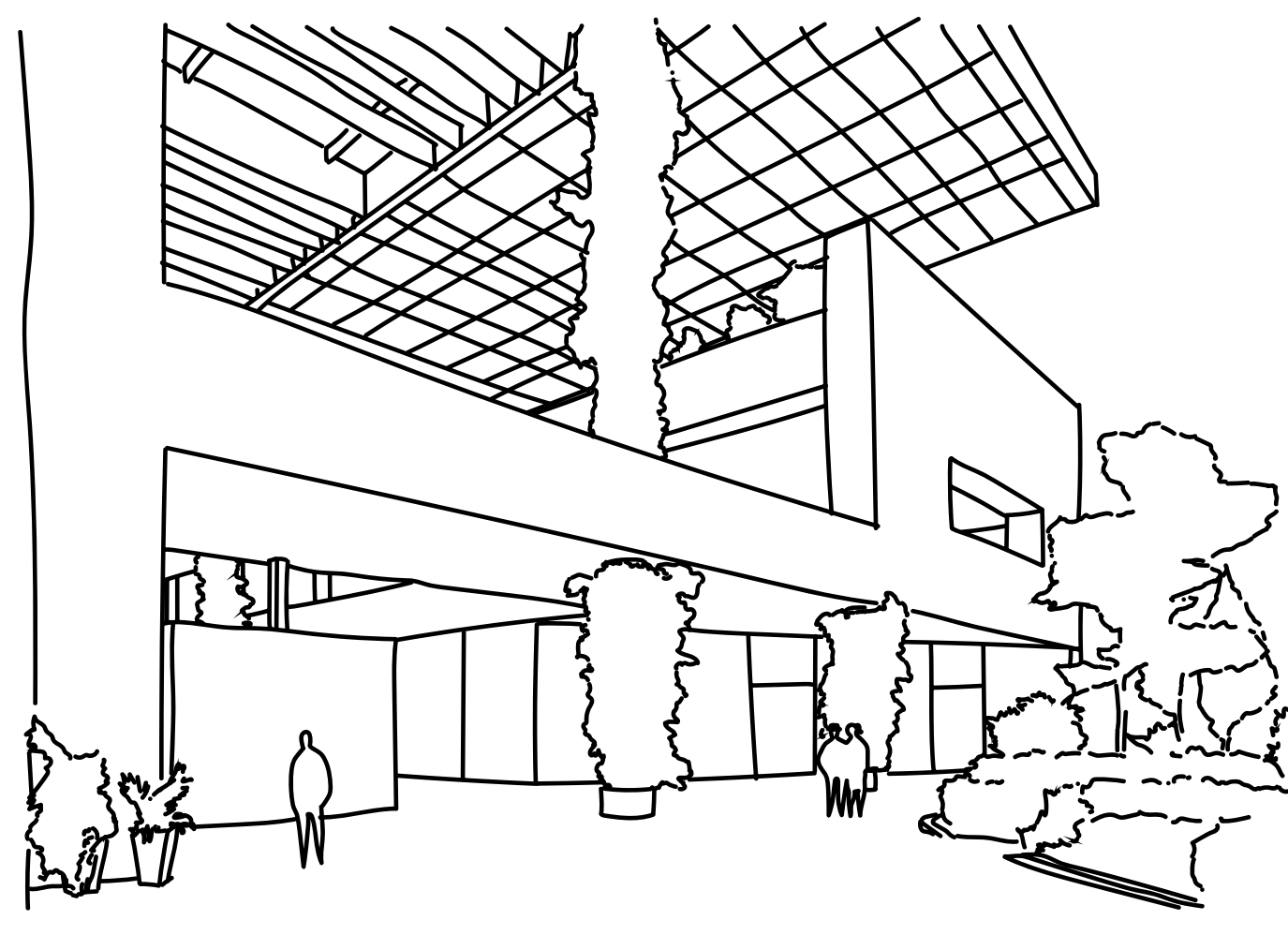
Líder en el sector inmobiliario con más de 50 años de experiencia, especializado en los sectores de retail, usos mixtos y oficinas.



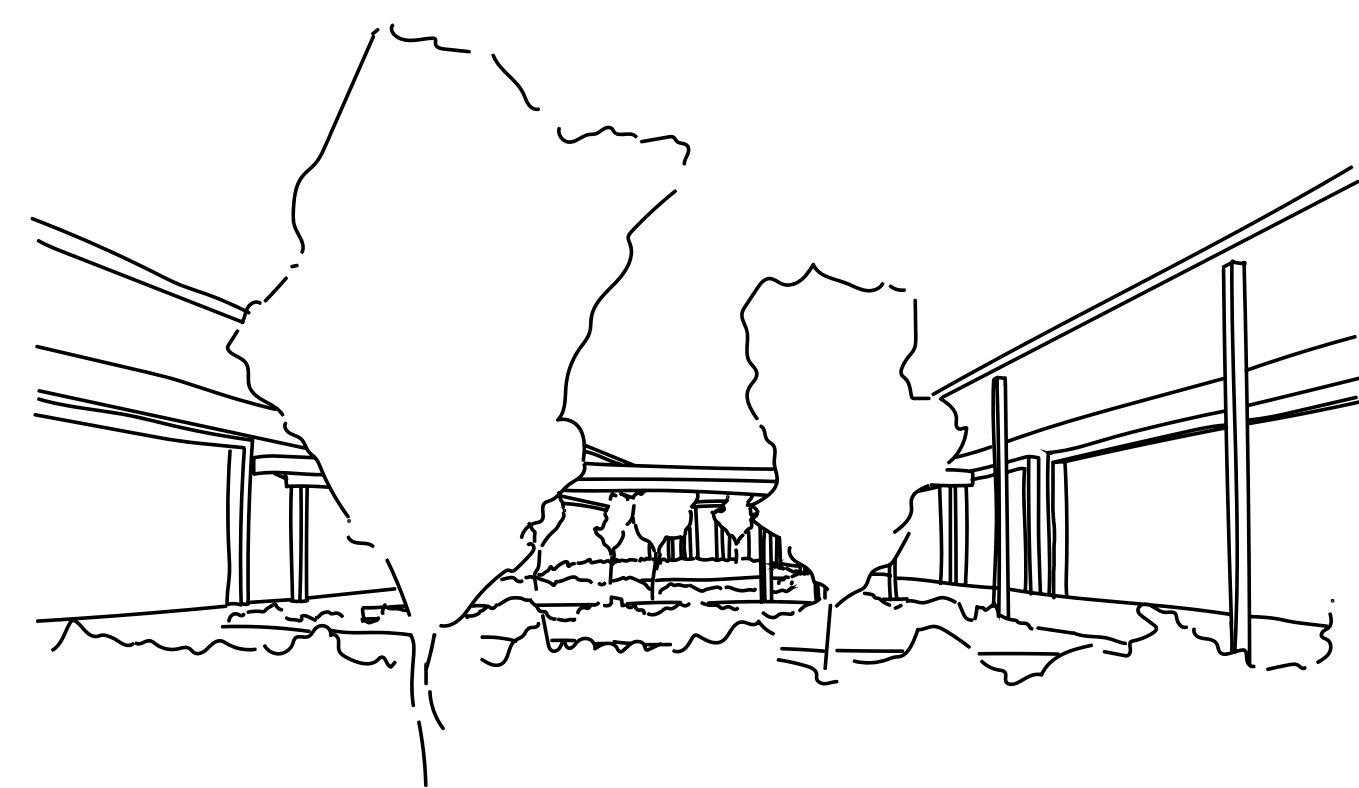
+727,000 m² de GLA¹ de portafolio en México



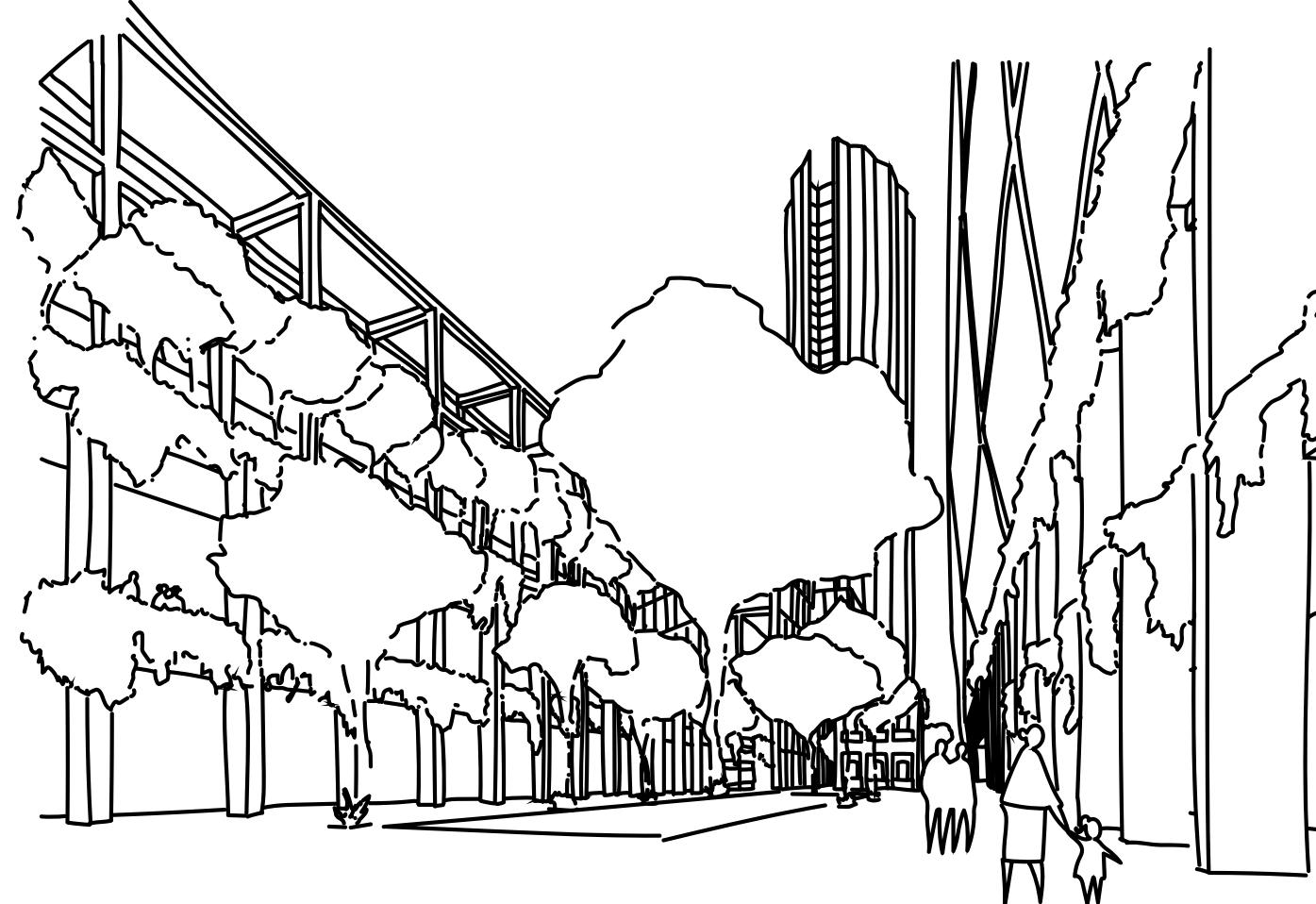
+262,000 m² de GLA¹ actualmente en pipeline



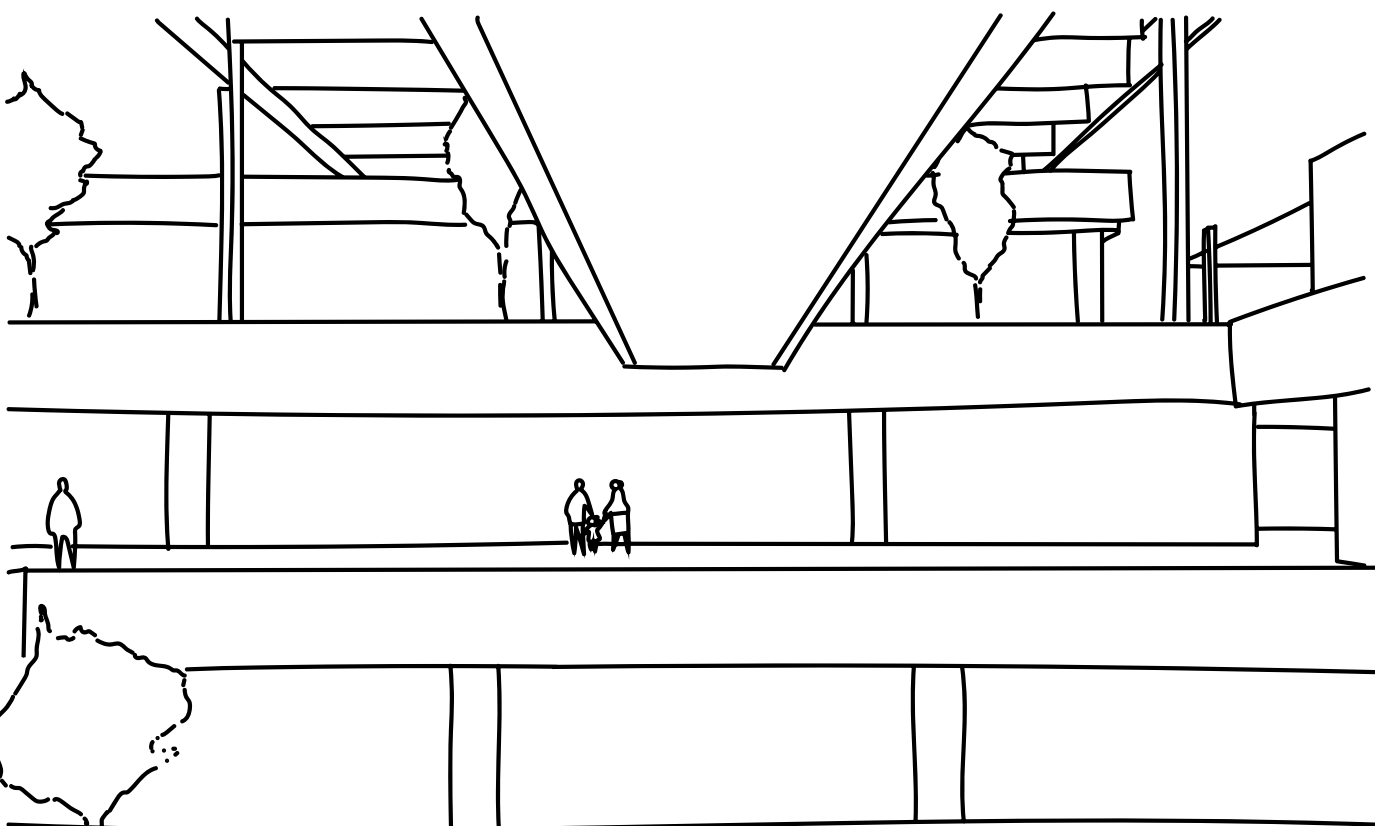
+96% de ocupación promedio²



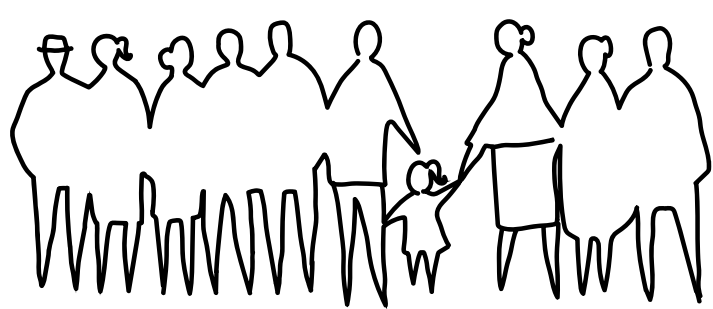
~US\$2.0 bn de AUM³



1,463 arrendatarios incluyendo **+365 marcas** reconocidas internacionalmente



+12 inversionistas locales e internacionales



Fuente: Información proporcionada por la empresa. Cifras para GLA, tasa de ocupación promedio e inquilinos correctos al 30 de junio de 2020

(1) Gross Leasable Area (Superficie bruta rentable)
(2) Promedio calculado sobre propiedades estabilizadas
(3) Activos bajo gestión